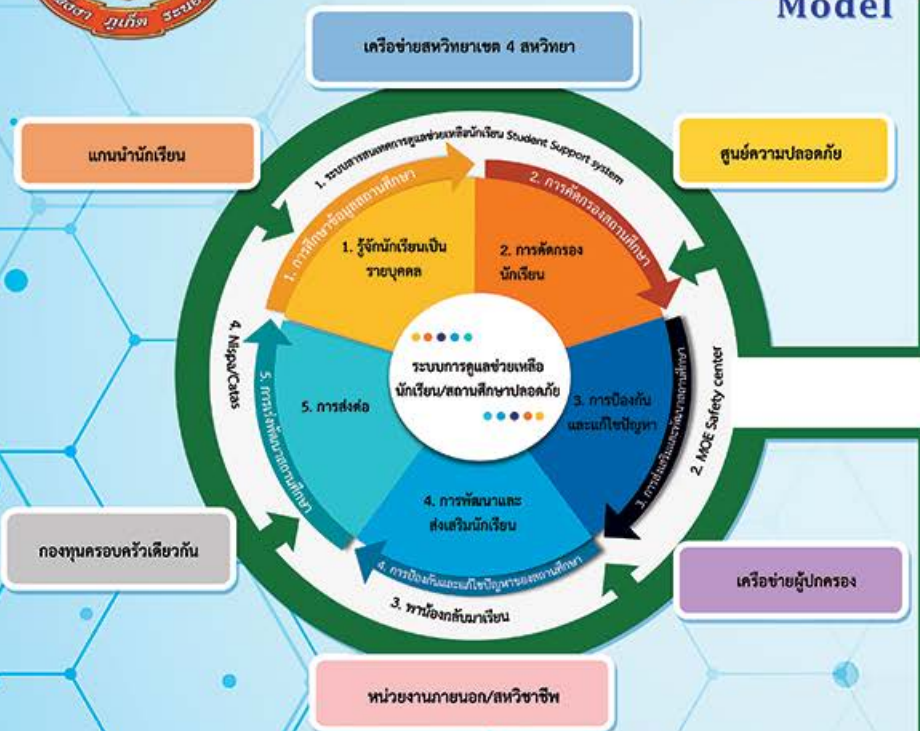




การขับเคลื่อนนโยบายความปลอดภัยสู่สถานศึกษา

ตามแนวคิด **PIE** Model



โครงสร้างการขับเคลื่อนระบบการดูแลช่วยเหลือนักเรียน/สถานศึกษาปลอดภัยโดยใช้ PIE Model

1. **Input** (นโยบาย สพฐ.) ระบบการดูแลช่วยเหลือนักเรียน / สถานศึกษาปลอดภัย



3. **Output**

1. สำนักงานเขตพื้นที่การศึกษามีกระบวนการในการบริหารจัดการระบบการดูแลช่วยเหลือนักเรียน และสถานศึกษาปลอดภัย
2. สถานศึกษาในสังกัดมีกระบวนการและเครื่องมือในการขับเคลื่อนการดำเนินงานระบบการดูแลช่วยเหลือนักเรียน และสถานศึกษาปลอดภัย

4. **Outcome**

1. สถานศึกษามีการดำเนินงานระบบดูแลช่วยเหลือนักเรียนครบทั้ง 5 ขั้นตอน และมีข้อมูลการคัดกรองนักเรียนครบ 100%
2. สถานศึกษามีแผนเสริมสร้างความปลอดภัยและแผนเผชิญเหตุ พร้อมทั้งกระบวนการทำงานที่ชัดเจน
3. นักเรียน ครูและบุคลากรทางการศึกษามีความปลอดภัยทั้งร่างกายและจิตใจ
4. นักเรียน ผู้ปกครอง ชุมชนมีความเชื่อมั่นด้านความปลอดภัยของสถานศึกษา
5. สามารถดูแล ช่วยเหลือ และส่งเสริมนักเรียนได้อย่างทั่วถึง



การขับเคลื่อนนโยบายความปลอดภัยสู่สถานศึกษา

ตามแนวคิด **PIE**



Model



นโยบาย สพฐ.

สถานศึกษาปลอดภัย

ภัยทั้ง 4 รูปแบบ

1. ภัยที่เกิดจากความรุนแรงของมนุษย์ (Violence)
2. ภัยที่เกิดจากอุบัติเหตุ (Accident)
3. ภัยที่เกิดจากการถูกละเมิดสิทธิ์ (Right)
4. ภัยที่เกิดจากผลกระทบทางสุขภาวะทางกายและจิตใจ (Unhealthiness)

1 PLANNING

- แต่งตั้งคณะกรรมการความปลอดภัยสถานศึกษา
- การประเมินปัจจัยเสี่ยงความปลอดภัยสถานศึกษา

2 IMPLEMENTATION

- การจัดทำแผนเสริมสร้างความปลอดภัยสถานศึกษา
- การดำเนินการเสริมสร้างความปลอดภัยสถานศึกษา

3 EVALUATION

- การกำกับ ติดตาม และประเมินผล
- สร้างขวัญ ทำสำใจ



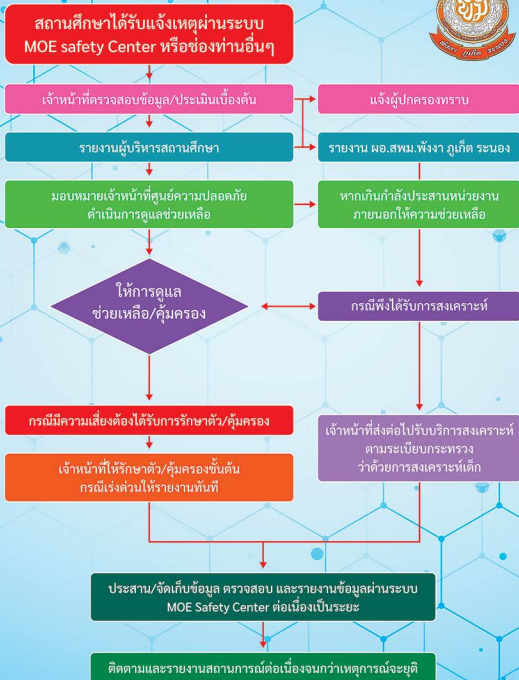
OUTPUT

1. มาตรการป้องกัน
2. มาตรการปลูกฝัง
3. มาตรการปราบปราม

OUTCOME

1. สถานศึกษามีแผนเสริมสร้างความปลอดภัยและแผนเผชิญเหตุ
2. นักเรียน ครูและบุคลากรทางการศึกษามีความปลอดภัยทั้งร่างกายและจิตใจ
3. นักเรียน ผู้ปกครอง ชุมชน มีความเชื่อมั่นด้านความปลอดภัยของสถานศึกษา

แผนผังขั้นตอนการเผชิญเหตุ และการคุ้มครองช่วยเหลือนักเรียน





แนวปฏิบัติในการเผชิญเหตุการณ์ความไม่ปลอดภัยของโรงเรียนในสังกัด สำนักงานเขตพื้นที่การศึกษามัธยมศึกษาพังงา ภูเก็ต ระนอง

กรณีเมื่อเกิดเหตุการณ์ความไม่ปลอดภัย

๑. แนวปฏิบัติในการรายงานเหตุของสถานศึกษาในสังกัด

๑) ระหว่างประสบเหตุ

กรณีฉุกเฉิน

ผู้อำนวยการสถานศึกษา
รายงานต้นสังกัดทราบทันที

ติดตามจากเหตุที่เกิดขึ้นอย่างใกล้ชิด
และรายงานเป็นระยะ

กรณีไม่ฉุกเฉิน

รายงานผู้บังคับบัญชาตามลำดับ

บันทึกข้อมูลในแบบรายงานที่
สำนักงานเขตพื้นที่การศึกษากำหนด

๒) รายงานหลังประสบเหตุ/การติดตามดูแลช่วยเหลือ

รายงานผลการดำเนินงาน/การติดตามดูแลช่วยเหลือเป็นระยะ

รายงานผลการประสานความร่วมมือกับหน่วยงานอื่นที่เกี่ยวข้อง

๒. แนวปฏิบัติในการเผชิญเหตุของสถานศึกษาในสังกัด

๑) การจัดการและการให้ความช่วยเหลือหากเกิดเหตุการณ์

๒) คัดกรองและช่วยเหลือเบื้องต้นในสถานศึกษา

๓) จัดการและประสานความร่วมมือกับหน่วยงานที่เกี่ยวข้อง

๔) ส่งต่อผู้เรียนและผู้ได้รับผลกระทบที่ชัดเจน (กรณีส่งต่อ)

๕) ติดตามและประสานงานในการประเมินสภาพจิตใจ

๖) การช่วยเหลือ เยียวยา ฟันฟูจิตใจ ผู้ได้รับผลกระทบ

๗) ประสานทำความเข้าใจตามสถานการณ์ และความเหมาะสม